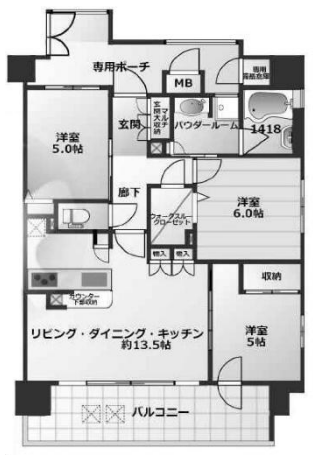


西区特選物件

住宅ローン、ご相談ください！

九条南三丁目 **システムコート** ティアシティSOUTH 【マンション】 8304

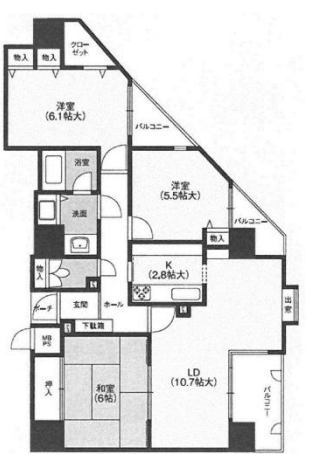


4,480 万円 (税込)

4,480万円借入 35年払 頭金0円 0.875%の場合
月々約/12.4万円

24時間
監視システム
ペット飼育可
(規約制限あり)

九条南四丁目 **ハイツ九条** 【マンション】 7919



2,580 万円 (税込)

2,580万円借入 35年払 頭金0円 0.875%の場合
月々約/7.2万円

3WAYアクセス
角部屋
陽当り・通風良好

九条一丁目 **朝日799九条** 【マンション】 7677



1,890 万円 (税込)

1,890万円借入 35年払 頭金0円 0.875%の場合
月々約/5.3万円

平成29年2月
全面改装済み
中央線「九条」
駅まで徒歩4分

本田四丁目 **アパルス九条** 【マンション】 8073



2,380 万円 (税込)

2,380万円借入 35年払 頭金0円 0.875%の場合
月々約/6.6万円

専用ポーチ有
南西角部屋
通風良好

【物件概要】●所在地/大阪市西区九条南三丁目
●交通/大阪メトロ中央線「九条」駅徒歩3分・阪神なんば線「九条」駅徒歩3分
●専有面積/68.86㎡●バルコニー/13.58㎡●構造/RC造15階建4階部分
●建築/H30年1月●間取り/3LDK●管理費/11,010円(月)
●修繕積立金/5,850円(月)●現況/居住中
●引渡/相談●取引態様/仲介 ◆校区/九条北小・西中

【物件概要】●所在地/大阪市西区九条南四丁目
●交通/大阪メトロ中央線「九条」駅徒歩10分
●専有面積/76.89㎡●バルコニー/9.18㎡●構造/SRC造14階建10階部分
●建築/H4年3月●間取り/3LDK●管理費/10,100円(月)
●修繕積立金/13,070円(月)●現況/空家
●引渡/相談●取引態様/仲介 ◆校区/九条北小・西中

【物件概要】●所在地/大阪市西区九条一丁目
●交通/大阪メトロ中央線「九条」駅徒歩4分
●専有面積/60.2㎡●バルコニー/10.08㎡●構造/SRC造9階建2階部分
●建築/S60年11月●間取り/3LDK●管理費/9,450円(月)
●修繕積立金/9,060円(月)●現況/空家●引渡/相談
●取引態様/仲介 ◆校区/九条東小・西中

【物件概要】●所在地/大阪市西区本田四丁目
●交通/大阪メトロ中央線「九条」駅徒歩7分
●専有面積/59.44㎡●バルコニー/9.13㎡●構造/RC造10階建5階部分
●建築/H10年2月●間取り/2LDK●管理費/9,210円(月)
●修繕積立金/9,200円(月)●現況/空家●引渡/相談
●取引態様/仲介 ◆校区/本田小・花乃井中

川口三丁目 **シテヌーフ阿波座** 【マンション】 8295



2,690 万円 (税込)

2,690万円借入 35年払 頭金0円 0.875%の場合
月々約/7.5万円

南東向き
眺望・日当り良好

江之子島一丁目 **バカネイチ阿波座** 【マンション】 7944

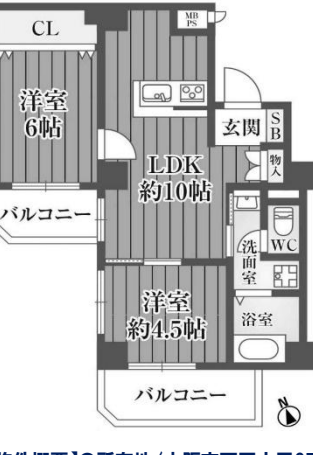


2,180 万円 (税込)

2,180万円借入 35年払 頭金0円 0.875%の場合
月々約/6.1万円

平成29年11月
全面改装済み

本田三丁目 **ダイヤルス本相** 【マンション】 8302



1,480 万円 (税込)

1,480万円借入 35年払 頭金0円 0.875%の場合
月々約/4.1万円

「九条」駅
徒歩3分
南西角部屋

千代崎一丁目 **エポール千代崎** 【マンション】 8284



1,480 万円 (税込)

1,480万円借入 35年払 頭金0円 0.875%の場合
月々約/4.1万円

3WAY
アクセス
松島公園前
日当り良好

【物件概要】●所在地/大阪市西区川口三丁目●交通/大阪メトロ千日前線「阿波座」駅徒歩10分
●専有面積/79.94㎡●バルコニー/15.57㎡●構造/SRC造15階建12階部分
●建築/H4年2月●間取り/2LDK●管理費/11,990円(月)
●修繕積立金/10,310円(月)●現況/空家
●引渡/相談●取引態様/仲介 ◆校区/本田小・花乃井中

【物件概要】●所在地/大阪市西区江之子島一丁目●交通/大阪メトロ中央線「阿波座」駅徒歩4分
●専有面積/62.15㎡●バルコニー/8.25㎡●構造/SRC造12階建11階部分
●建築/S56年2月●間取り/2LDK●管理費/4,500円(月)
●修繕積立金/9,760円(月)●現況/空家
●引渡/即時●取引態様/仲介 ◆校区/本田小・花乃井中

【物件概要】●所在地/大阪市西区本田三丁目
●交通/大阪メトロ中央線「九条」駅徒歩3分・阪神なんば線「九条」駅徒歩6分
●専有面積/49.41㎡●バルコニー/8.03㎡●構造/SRC造10階建7階部分
●建築/S56年1月●間取り/2LDK●管理費/10,720円(月)
●修繕積立金/10,410円(月)●現況/空家
●引渡/即時●取引態様/仲介 ◆校区/本田小・花乃井中

【物件概要】●所在地/大阪市西区千代崎一丁目
●交通/大阪メトロ中央線「九条」駅徒歩7分・阪神なんば線「九条」駅徒歩8分
●専有面積/63.00㎡●バルコニー/9.50㎡●構造/RC造7階建6階部分
●建築/S56年8月●間取り/2LDK●管理費/11,760円(月)
●修繕積立金/8,710円(月)●現況/空家
●引渡/相談●取引態様/仲介 ◆校区/九条東小・西中

※建築条件付宅地とは：土地売買契約後3ヶ月以内に売主又は売主の指定する施工会社と住宅の建築請負契約を締結することを条件に販売します。この期間に建築しないことが確定した時は土地売買契約が白紙とし受領した金額は全額お返しいたします。※掲載物件の概要は、平成30年7月28日現在のものです。万が一売却済みの場合はご容赦下さい。※図面と現況が異なる場合は、現況を優先させていただきます。※参考プランは一例ですので必ず採用する義務はありません。
＜広告有効期限：平成30年8月末日＞

0800-919-0505
TEL:06-6581-0505
〒550-0022 大阪市西区本田2-3-17 ジャストジャパンビル1階
大阪府知事(3)第51517号(公社)不動産保証協会会員(公社)全日本不動産協会会員
(公社)近畿地区不動産公正取引協議会加盟

住まいさがしのベストパートナー
ジャストジャパン株式会社
Just Japan Inc.