

西区 新築戸建・特選物件

www.justjapan.jp

住まいがしのベストパートナー
 ジャストジャパン株式会社

〒550-0022 大阪市西区本田2-3-17 ジャストジャパンビル1階
 大阪府知事(4)第51517号(公社)不動産保証協会(公社)全日本不動産協会
 (公社)近畿地区不動産公正取引協議会加盟

新築戸建 本田4丁目A7ラン

建築条件付宅地
 (土地建物セット価格) **4,656**万円(税込)

土地価格 **2,568**万円
 25.09坪フラン建物価格 **2,088**万円(税込)

大阪外口中央線
 九条駅徒歩6分!!
 阪神なんば線
 九条駅徒歩9分!!

2WAYアクセス
角地 良専

4,656万円借入35年払
 頭金0円0.875%の場合
 月々約 **12.9**万円

【物件概要】●所在地/大阪市西区本田4丁目
 ●交通/大阪メトロ中央線「九条」駅徒歩6分、阪神なんば線「九条」駅徒歩9分、
 ●土地面積/69.42㎡(約20.99坪)●参考延床面積/82.96㎡●間取り/3LDK
 ●私道負担・セットバック有●構造/木造3階建●用途地域/商業地域●準防火地域
 ●建ぺい率/80%●容積率/400%●現況/上物有
 ●引渡/着工後約3ヶ月●取引態様/仲介 ◆校区/本田小・花乃井中

新築戸建 九条南4丁目

建築条件付宅地
 (土地建物セット価格) **3,268**万円(税込)

土地価格 **1,334**万円
 21.16坪フラン建物価格 **1,934**万円(税込)

3,268万円借入
 35年払頭金0円
 0.875%の場合
 月々約 **9.1**万円

キララ商店街まで
 約190m
 九条小学校まで
 約25m
 大阪外口中央線
 阪神なんば線
 「九条」駅まで500m

【物件概要】●所在地/大阪市西区九条南4丁目
 ●交通/大阪メトロ中央線「九条」駅徒歩6分、阪神なんば線「九条」駅徒歩7分、
 JR大阪環状線「西九条」駅徒歩8分●土地面積/33.75㎡(約10.2坪)
 ●参考延床面積/約69.95㎡●構造/木造3階建●間取り/3LDK
 ●用途地域/準工業地域●準防火地域●建ぺい率/60%●容積率/300%
 ●現況/上物有●引渡/着工後約3ヶ月●取引態様/仲介 ◆校区/九条北小・西中

中古戸建 本田3丁目

【中古戸建】価格 **2,980**万円(税込)

2,980万円借入
 35年払頭金0円
 0.875%の場合
 月々約 **8.3**万円

駅まで
 徒歩3分

【物件概要】●所在地/大阪市西区本田3丁目
 ●交通/大阪メトロ中央線「九条」駅徒歩3分
 ●土地面積/45.17㎡●延床面積/25.88㎡●構造/木造瓦葺2階建
 ●用途地域/商業地域●準防火地域●建ぺい率/80%●容積率/240%
 ●引渡/相談●取引態様/仲介 ◆校区/本田小・花乃井中

特選 九条南4丁目

【中古戸建】価格 **3,480**万円(税込)

民泊運営中
 間取り/4LDK
 車庫1台分

【物件概要】●所在地/大阪市西区九条南4丁目
 ●交通/大阪メトロ中央線「九条」駅徒歩8分、阪神なんば線「九条」駅徒歩9分、
 JR大阪環状線「西九条」駅徒歩10分
 ●土地面積/33.71㎡●延床面積/109.04㎡
 ●構造/鉄骨造陸屋根4階建●間取り/4LDK
 ●用途地域/準工業地域●準防火地域●建ぺい率/60%●容積率/300%
 ●現況/民泊運営中●引渡/相談●取引態様/仲介 ◆校区/九条北小・西中

特選 境川2丁目

【中古戸建】価格 **1,280**万円(税込)

3WAY
アクセス

平成25年
 改装履歴有

【物件概要】●所在地/大阪市西区境川2丁目
 ●交通/阪神なんば線「九条」駅徒歩11分、JR大阪環状線「弁天町」駅徒歩12分、
 大阪メトロ中央線「弁天町」駅徒歩13分●土地面積/38.25㎡●延床面積/52.02㎡
 ●構造/木造2階建●築年月/S54年6月●間取り/2DK
 ●用途地域/準工業地域●準防火地域●建ぺい率/60%●容積率/240%
 ●現況/空家●引渡/相談●取引態様/仲介 ◆校区/九条北小・西中

特選 九条1丁目

【中古テラス】価格 **1,880**万円(税込)

イオンモール九条商店街まで約180m

大阪外口中央線「九条」駅まで約80m
 阪神なんば線「九条」駅まで約160m

【物件概要】●所在地/大阪市西区九条1丁目
 ●交通/大阪メトロ中央線「九条」駅徒歩1分、阪神なんば線「九条」駅徒歩2分
 ●土地面積/42.27㎡(約12.7坪)●延床面積/49.38㎡●構造/木造2階建●間取り/4K
 ●用途地域/商業地域●準防火地域●建ぺい率/80%●容積率/400%
 ●現況/空家●引渡/相談●取引態様/仲介 ◆校区/九条南小・西中

特選 千代崎2丁目

【中古テラス】価格 **868**万円(税込)

イオンモール大塚ドームシティまで徒歩約4分!!

2WAY
アクセス

大阪外口長堀鶴見緑地線「ドーム前千代崎」駅
 阪神なんば線「ドーム前」駅まで徒歩4分!!

【物件概要】●所在地/大阪市西区千代崎2丁目
 ●交通/大阪メトロ長堀鶴見緑地線「ドーム前千代崎」駅、
 阪神なんば線「ドーム前」駅徒歩4分、大阪メトロ中央線「九条」駅徒歩6分
 ●土地面積/22㎡(約6.65坪)●延床面積/42.90㎡●構造/木造3階建●間取り/3DK
 ●用途地域/商業地域●準防火地域●建ぺい率/80%●容積率/400%
 ●現況/空家●引渡/相談●取引態様/仲介 ◆校区/日吉小・堀江中

新町3丁目

【土地】価格 **3,800**万円(税込)

周辺商業施設充実

2WAY
アクセス

【物件概要】●所在地/大阪市西区新町3丁目
 ●交通/大阪メトロ長堀鶴見緑地線「西長堀」駅徒歩4分、
 大阪メトロ千日前線「西長堀」駅徒歩4分
 ●土地面積/39.23㎡(約11.86坪)●用途地域/商業地域
 ●防火地域●建ぺい率/80%●容積率/400%
 ●現況/更地●引渡/相談●取引態様/仲介 ◆校区/堀江小・堀江中

※建築条件付宅地とは：土地売買契約後3ヶ月以内に売主又は売主の指定する施工会社と住宅の建築請負契約を結ぶ事を条件に販売します。この期間に建築しないことが確定した時は土地売買契約は白紙とし受領した金額は全額お返しいたします。
 ※掲載物件の概要は、令和7年3月1日現在のものです。万一売却済みの場合はご容赦下さい。※図面と現況が異なる場合は、現況を優先させていただきます。※参考プランは一例ですので必ず採用する義務はありません。<広告有効期限：令和7年5月末日>

0800-919-0505 TEL:06-6581-0505

西区特選物件

住宅ローン、ご相談ください！

新築戸建

本町4丁目B7n 建築条件付宅地

【土地建物セット価格】
4,656万円 (税込)

土地価格 [9764]
2,568万円
25.31坪フラン建物価格
2,088万円 (税込)

大阪メトロ中央線
九条駅徒歩6分!!
阪神なんば線
九条駅徒歩9分!!

2WAYアクセス
角地 農地

4,656万円借入35年払
頭金0円0.875%の場合
月々約 **12.9万円**



【物件概要】●所在地/大阪市西区本町4丁目
●交通/大阪メトロ中央線「九条」駅徒歩6分、阪神なんば線「九条」駅徒歩9分
●土地面積/69.42㎡(約20.99坪)●参考延床面積/83.67㎡●間取り/3LDK
●私道負担・セットバック有●構造/木造3階建●用途地域/商業地域●準防火地域
●建ぺい率/80%●容積率/400%●現況/上物有
●引渡/着工後約3ヶ月●取引態様/仲介

◆校区/本町小・花乃井中

特選

南堀江4丁目

【中古テラス】価格 [9787]
3,680万円 (税込)



3,680万円借入
35年払 頭金0円
0.875%の場合 月々約 **10.2万円**

生活至便

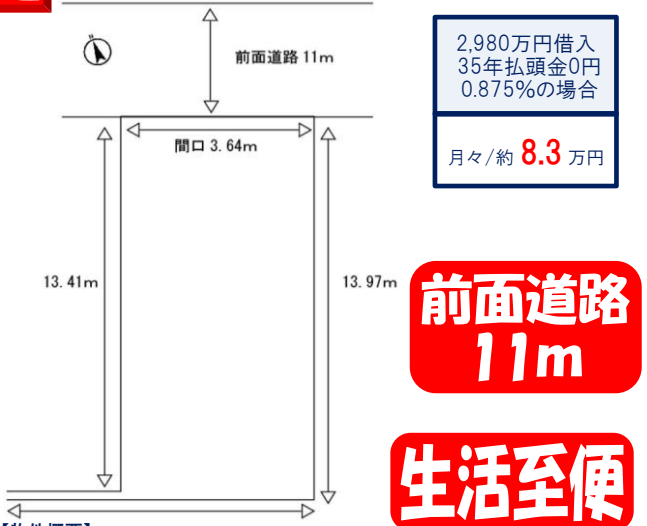
【物件概要】
●所在地/大阪市西区南堀江4丁目
●交通/大阪メトロ千日前線「西長堀」駅徒歩6分、阪神なんば線「ドーム前」駅徒歩11分
●土地面積/38.50㎡(約11.64坪)●私道負担有●延床面積/71.40㎡
●構造/木造2階建●間取り/3LDK●用途地域/商業地域●防火地域
●建ぺい率/80%●容積率/240%●築年月/S35年2月
●現況/空家●引渡/即時●取引態様/仲介

◆校区/日吉小・堀江中

特選

千代崎2丁目

【土地】価格 [9745]
2,980万円 (税込)



2,980万円借入
35年払 頭金0円
0.875%の場合
月々/約 **8.3万円**

**前面道路
11m**

生活至便

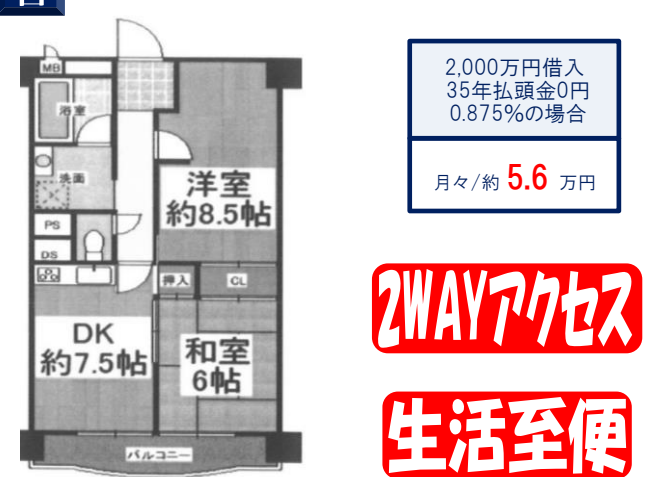
【物件概要】
●所在地/大阪市西区千代崎2丁目
●交通/大阪メトロ長堀鶴見緑地線「ドーム前千代崎」駅、
阪神なんば線「ドーム前」駅徒歩5分
●土地面積/53.25㎡(約16.11坪)●用途地域/商業地域
●準防火地域●建ぺい率/80%●容積率/400%
●現況/更地●引渡/即時●取引態様/仲介

◆校区/日吉小・堀江中

南堀江2丁目

ブルー南堀江

【マンション】価格 [9826]
2,000万円 (税込)



2,000万円借入
35年払 頭金0円
0.875%の場合
月々/約 **5.6万円**

2WAYアクセス

生活至便

【物件概要】
●所在地/大阪市西区南堀江2丁目
●交通/大阪メトロ千日前線「桜川」駅、阪神なんば線「桜川」駅徒歩4分
●専有面積/46.6㎡●構造/RC造 地上8階建 4階部分
●建築/S52年6月●間取り/2DK
●管理費/8,880円(月)●修繕積立金/8,880円(月)
●現況/賃貸中●引渡/相談●取引態様/仲介

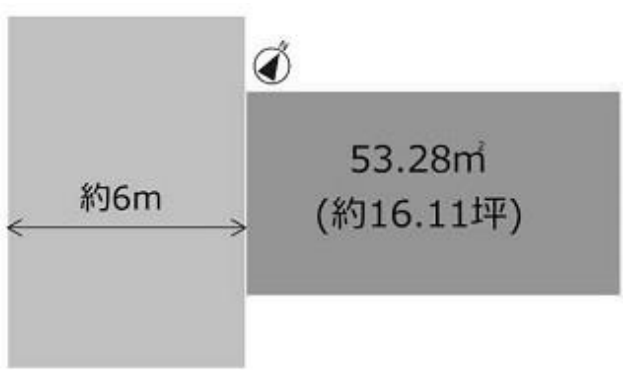
◆校区/日吉小・堀江中

千代崎1丁目

【土地】価格 [9835]
3,600万円 (税込)

2wayアクセス

3,600万円借入
35年払 頭金0円
0.875%の場合 月々約 **10万円**

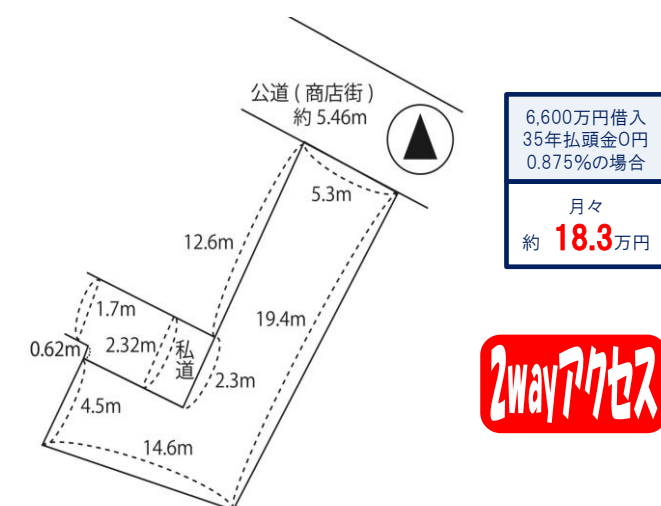


【物件概要】
●所在地/大阪市西区千代崎1丁目
●交通/阪神なんば線「ドーム前」駅徒歩7分、大阪メトロ長堀鶴見緑地線「ドーム前千代崎」駅徒歩8分
●土地面積/53.28㎡●私道負担無●用途地域/商業地域
●準防火地域●建ぺい率/80%●容積率/400%
●現況/上物有●引渡/相談
●取引態様/仲介

◆校区/日吉小・堀江中

九条3丁目

【土地】価格 [9811]
6,600万円 (税込)



6,600万円借入
35年払 頭金0円
0.875%の場合 月々約 **18.3万円**

2wayアクセス

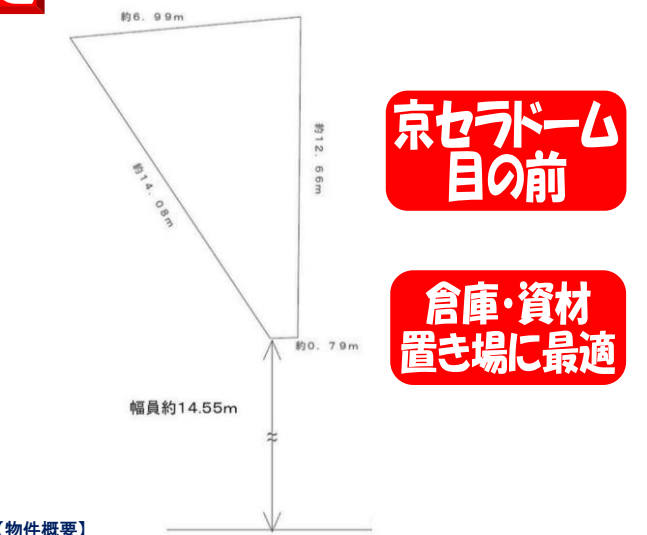
【物件概要】
●所在地/大阪市西区九条3丁目
●交通/大阪メトロ中央線「九条」駅徒歩6分、阪神なんば線「九条」駅徒歩8分
●土地面積/136.29㎡●私道負担無●用途地域/商業地域
●準防火地域●建ぺい率/80%●容積率/400%
●現況/上物有●引渡/相談
●取引態様/仲介

◆校区/九条北小・西中

特選

境川1丁目

【土地】価格 [9681]
530万円 (税込)



**京セラドーム
目の前**

**倉庫・資材
置き場に最適**

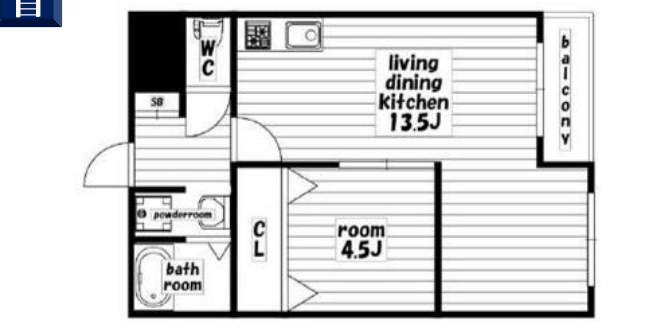
【物件概要】
●所在地/大阪市西区境川1丁目
●交通/JR大阪環状線「大正」駅、大阪メトロ長堀鶴見緑地線「大正」駅徒歩6分、
大阪メトロ長堀鶴見緑地線「ドーム前千代崎」駅徒歩8分
●土地面積/49.21㎡(約14.88坪)
●用途地域/準工業地域●準防火地域●建ぺい率/60%●容積率/200%
●現況/更地●引渡/即時●取引態様/仲介

◆校区/九条南小・西中

九条1丁目

シャティー九条

【マンション】価格 [9841]
1,500万円 (税込)



1,500万円借入
35年払 頭金0円
0.875%の場合 月々/約 **4.2万円**

2WAYアクセス

2017年12月7日バージョン落

【物件概要】
●所在地/大阪市西区九条1丁目
●交通/阪神なんば線「九条」駅徒歩2分、大阪メトロ中央線「九条」駅徒歩3分
●専有面積/43.89㎡●構造/RC造 地上7階建 5階部分
●建築/S48年10月●間取り/1LDK
●管理費/10,840円(月)●修繕積立金/5,000円(月)
●現況/賃貸中●引渡/即時●取引態様/仲介

◆校区/九条南小・西中

※建築条件付宅地とは：土地売買契約後3ヶ月以内に売主又は売主の指定する施工会社と住宅の建築請負契約を結ぶ事を条件に販売します。この期間に建築しないことが確定した時は土地売買契約は白紙とし受領した金銭は全額お返しいたします。※掲載物件の概要は、令和7年3月1日現在のものです。万一売却済みの場合はご容赦下さい。※図面と現況が異なる場合は、現況を優先させていただきます。※参考プランは一例ですので必ず採用する義務はありません。 <広告有効期限：令和7年5月末日>