

# 西区 九条新築戸建 特選物件

住まいがしのベストパートナー  
**ジャストジャパン株式会社**  
 Just Japan, Inc.

〒550-0022 大阪市西区本田2-3-17 ジャストジャパンビル1階  
 大阪府知事(3)第51517号(公社)不動産保証協会会員(公社)全日本不動産協会会員  
 (公社)近畿地区不動産公正取引協議会加盟

新築戸建

**九条2丁目**  
**建築条件付宅地**  
 【土地建物セット価格】  
**2,380万円(税込)**  
**1,460万円(税込)**

土地価格 7262  
**920万円**  
 21坪7ラン建物価格

2,380万円借入 35年払 頭金0円 0.875%の場合 月々約**6.6万円**

**自由設計**



【物件概要】●所在地/大阪市西区九条2丁目  
 ●交通/地下鉄中央線「九条」駅徒歩3分・阪神なんば線「九条」駅徒歩6分  
 ●土地面積/32.12㎡(約9.71坪)●延床面積/70.47㎡●構造/木造3階建  
 ●用途地域/商業地域●準防火地域●建ぺい率/80%●容積率/400%  
 ●現況/未完成●引渡/着工後約3か月  
 ●取引態様/仲介 ◆校区/九条東小・西中

**2WAYアクセス**

新築戸建

**九条3丁目**  
**建築条件付宅地**  
 【土地建物セット価格】  
**2,580万円(税込)**  
**1,490万円(税込)**

土地価格 6185  
**1,090万円**  
 26坪7ラン建物価格

2,580万円借入 35年払 頭金0円 0.875%の場合 月々約**7.2万円**

**2WAYアクセス**



**自由設計**

**地下鉄中央線「九条」駅徒歩5分**

【物件概要】●所在地/大阪市西区九条3丁目 ※上記間取りは、建坪26坪プランです。  
 ●交通/地下鉄中央線「九条」駅徒歩5分・阪神なんば線「九条」駅徒歩7分  
 ●土地面積/40.20㎡(約12.16坪)●セットバック有●参考延床面積/88.42㎡  
 ●間取り/3LDK+ルーフバルコニー●構造/木造3階建●用途地域/商業地域  
 ●準防火地域●建ぺい率/80%●容積率/400%●現況/上物有  
 ●引渡/着工後約3か月●取引態様/仲介 ◆校区/九条北小・西中

新築戸建

**本田3丁目**  
**建築条件付宅地**  
 【土地建物セット価格】  
**2,680万円(税込)**  
**1,640万円(税込)**

土地価格 7963  
**1,040万円**  
 26坪7ラン建物価格

売主につき仲介手数料不要



2,680万円借入 35年払 頭金0円 0.875%の場合 月々約**7.5万円**

**自由設計**

【物件概要】●所在地/大阪市西区九条3丁目 ※上記間取りは、建坪26坪プランです。  
 ●交通/地下鉄中央線「九条」駅徒歩2分・阪神なんば線「九条」駅徒歩5分  
 ●土地面積/34.41㎡(約10.40坪)●私道負担●セットバック有  
 ●参考延床面積/68.80㎡●間取り/3LDK●構造/木造3階建●用途地域/商業地域  
 ●準防火地域●建ぺい率/80%●容積率/400%●現況/更地  
 ●引渡/着工後約3か月●取引態様/売主 ◆校区/本田小・花乃井中

特選

**九条2丁目**  
**1,448万円**

土地面積 35.70㎡ (約10.79坪)

**建築条件無し**

**キララ九条商店街徒歩1分**

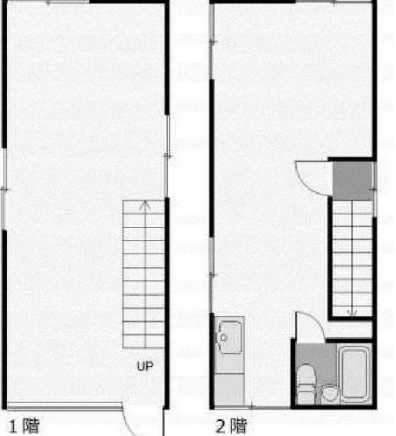
**地下鉄中央線「九条」駅徒歩4分**

【物件概要】●所在地/大阪市西区九条2丁目  
 ●交通/地下鉄中央線「九条」駅徒歩4分・阪神なんば線「九条」駅徒歩6分  
 ●土地面積/35.70㎡(約10.81坪)●接道/東側幅員約5.3m  
 ●用途地域/商業地域●準防火地域●建ぺい率/80%●容積率/318%  
 ●現況/更地●引渡/相談●取引態様/仲介 ◆校区/九条東小・西中

**九条南2丁目**  
**1,480万円**

【土地】 7668

**土地面積約13坪**



**建築条件無し**

【物件概要】●所在地/大阪市西区九条南2丁目  
 ●交通/地下鉄中央線「九条」駅徒歩3分・阪神なんば線「九条」駅徒歩2分  
 ●土地面積/43.33㎡(約13.1坪)●セットバック要●接道/東側幅員約3.5m  
 ●用途地域/準工業地域●準防火地域●建ぺい率/60%●容積率/300%  
 ●現況/古家付●引渡/相談●取引態様/仲介 ◆校区/九条南小・西中

**九条2丁目**  
**2,650万円**

【土地】 7905



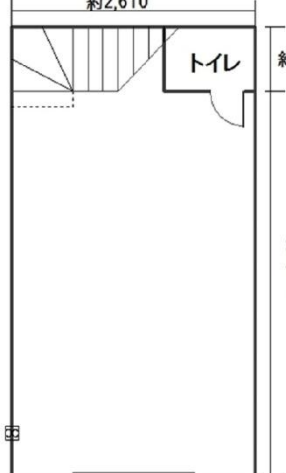
**土地面積約34坪**

**地下鉄中央線「九条」駅徒歩1分**

【物件概要】●所在地/大阪市西区九条2丁目  
 ●交通/地下鉄中央線「九条」駅徒歩1分・阪神なんば線「九条」駅徒歩3分  
 ●土地面積/112.79㎡(約34.11坪)●私道負担要●接道/南東側幅員約4m  
 ●北東側幅員4m●用途地域/商業地域●準防火地域●建ぺい率/80%  
 ●容積率/240%●現況/更地●引渡/相談  
 ●取引態様/仲介 ◆校区/九条東小・西中

**九条1丁目**  
**1,400万円(税込)**

【店舗】 5816



**平成21年改装済み!**

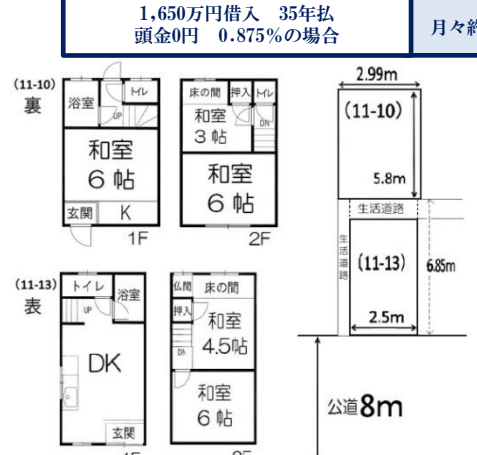
**★駅4分の好立地!!**

**現飲食店**

【物件概要】●所在地/大阪市西区九条1丁目  
 ●交通/地下鉄中央線「九条」駅徒歩4分●土地面積/15.50㎡(約4.68坪)  
 ●延床面積/25.80㎡●構造/木造亜鉛メッキ鋼板葺2階建●用途地域/商業地域  
 ●準防火地域●建ぺい率/80%●容積率/400%●現況/居住中●引渡/相談  
 ●取引態様/仲介 ◆校区/九条東小・西中

**本田2丁目**  
**1,650万円(税込)**

【中古テラス】 5817



1,650万円借入 35年払 頭金0円 0.875%の場合 月々約**4.6万円**

**お買い物に便利**

【物件概要】●所在地/大阪市西区本田2丁目  
 ●交通/地下鉄中央線「九条」駅徒歩5分●土地面積/49.52㎡(約14.97坪)  
 ●延床面積/65.20㎡●構造/木造2階建●築年数/S43年10月  
 ●用途地域/商業地域●準防火地域●建ぺい率/80%●容積率/400%  
 ●現況/空家●引渡/相談●取引態様/仲介 ◆校区/本田小・花乃井中

※建築条件付宅地とは:土地売買契約後3ヶ月以内に売主又は売主の指定する施工会社と住宅の建築請負契約を結ぶ事を条件に販売します。この期間に建築しないことが確定した時は土地売買契約は白紙とし受領した金銭は全額お返しいたします。  
 ※掲載物件の概要は、平成29年12月23日現在のものです。万一売却済みの場合はご容赦下さい。※図面と現況が異なる場合は、現況を優先させて頂きます。※参考プランは一例ですので必ず採用する義務はありません。<広告有効期限:平成30年2月末日>

**0800-919-0505 TEL:06-6581-0505**