

中古戸建

九条3丁目 4,180万円(税込)

8147



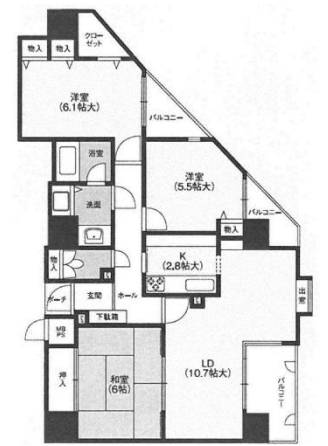
4,180万円借入35年払 頭金0円0.875%の場合 月々約11.6万円

注文建築の家 「九条」駅まで徒歩4分

【物件概要】●所在地/大阪市西区九条3丁目 ●交通/大阪メトロ中央線「九条」駅徒歩4分 ●土地面積/82.96㎡(約25.09坪) ●延床面積/135.05㎡ ●構造/木造3階建 ●間取り/3LDK ●用途地域/商業地域 ●準防火地域 ●築年月/H25年10月 ●建ぺい率/80% ●容積率/400% ●現況/居住中 ●引渡/相談 ●取引態様/仲介 ◆校区/九条北小・西中

九条南四丁目 ハイネス九条 2,580万円(税込)

7919



2,580万円借入 35年払 頭金0円 0.875%の場合 月々約7.2万円

3WAYアクセス 角部屋 陽当り・通風良好

【物件概要】●所在地/大阪市西区九条南4丁目 ●交通/大阪メトロ中央線「九条」駅徒歩10分 ●専有面積/76.89㎡ ●バルコニー/9.18㎡ ●構造/SRC造14階建10階部分 ●建築/H4年3月 ●間取り/3LDK ●管理費/10,100円(月) ●修繕積立金/13,070円(月) ●現況/空家 ●引渡/相談 ●取引態様/仲介 ◆校区/九条北小・西中

九条一丁目 朝日フラッグ九条 1,890万円(税込)

7677



1,890万円借入 35年払 頭金0円 0.875%の場合 月々約5.3万円

平成29年2月 全面改装済み 中央線「九条」駅まで徒歩4分

【物件概要】●所在地/大阪市西区九条1丁目 ●交通/大阪メトロ中央線「九条」駅徒歩4分 ●専有面積/60.2㎡ ●バルコニー/10.08㎡ ●構造/SRC造9階建2階部分 ●建築/S60年11月 ●間取り/3LDK ●管理費/9,450円(月) ●修繕積立金/9,060円(月) ●現況/空家 ●引渡/相談 ●取引態様/仲介 ◆校区/九条東小・西中

本田四丁目 アーバンス九条 2,380万円(税込)

8073



2,380万円借入 35年払 頭金0円 0.875%の場合 月々約6.6万円

専用ポーチ有 南西角部屋 通風良好

【物件概要】●所在地/大阪市西区本田4丁目 ●交通/大阪メトロ中央線「九条」駅徒歩7分 ●専有面積/59.44㎡ ●バルコニー/9.13㎡ ●構造/RC造10階建5階部分 ●建築/H10年2月 ●間取り/2LDK ●管理費/9,210円(月) ●修繕積立金/9,200円(月) ●現況/空家 ●引渡/相談 ●取引態様/仲介 ◆校区/本田小・花乃井中

本田四丁目 バルテフラッグ九条 2,280万円(税込)

7840



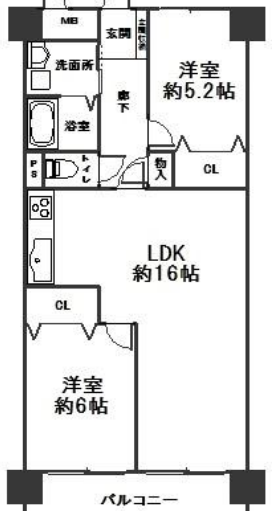
2,280万円借入 35年払 頭金0円 0.875%の場合 月々約6.4万円

平成30年3月 室内改装済み 南東角部屋

【物件概要】●所在地/大阪市西区本田4丁目 ●交通/大阪メトロ中央線「九条」駅徒歩8分 ●専有面積/56.75㎡ ●バルコニー/8.71㎡ ●構造/RC造10階建4階部分 ●建築/H9年1月 ●間取り/3LDK ●管理費/12,620円(月) ●修繕積立金/8,060円(月) ●現況/空家 ●引渡/相談 ●取引態様/仲介 ◆校区/本田小・花乃井中

江之子島一丁目 バカネイ千阿波座 2,180万円(税込)

7944



2,180万円借入 35年払 頭金0円 0.875%の場合 月々約6.1万円

平成29年11月 全面改装済み

【物件概要】●所在地/大阪市西区江之子島1丁目 ●交通/大阪メトロ中央線「阿波座」駅徒歩4分 ●専有面積/62.15㎡ ●バルコニー/8.25㎡ ●構造/SRC造12階建11階部分 ●建築/S56年2月 ●間取り/2LDK ●管理費/4,500円(月) ●修繕積立金/9,760円(月) ●現況/空家 ●引渡/即時 ●取引態様/仲介 ◆校区/本田小・花乃井中

本田三丁目 ダイヤル本相 1,498万円(税込)

8151



1,498万円借入 35年払 頭金0円 0.875%の場合 月々約4.2万円

平成30年1月 リフォーム済み 家具・小物付!

【物件概要】●所在地/大阪市西区本田1丁目 ●交通/阪神なんば線「九条」駅徒歩4分 ●専有面積/49.41㎡ ●バルコニー/8.03㎡ ●構造/SRC造10階建3階部分 ●建築/S55年1月 ●間取り/2LDK ●管理費/10,720円(月) ●修繕積立金/10,410円(月) ●現況/空家 ●引渡/相談 ●取引態様/仲介 ◆校区/本田小・花乃井中

千代崎一丁目 エポール千代崎 1,480万円(税込)

8284



1,480万円借入 35年払 頭金0円 0.875%の場合 月々約4.1万円

3WAY アクセス 松島公園前 日当り良好

【物件概要】●所在地/大阪市西区千代崎1丁目 ●交通/大阪メトロ中央線「九条」駅徒歩7分・阪神なんば線「九条」駅徒歩8分 ●専有面積/63.00㎡ ●バルコニー/9.50㎡ ●構造/RC造7階建6階部分 ●建築/S56年8月 ●間取り/2LDK ●管理費/11,760円(月) ●修繕積立金/8,710円(月) ●現況/空家 ●引渡/相談 ●取引態様/仲介 ◆校区/九条東小・西中

※建築条件付宅地とは：土地売買契約後3ヶ月以内に売主又は売主の指定する施工会社と住宅の建築請負契約を結び事条件に販売します。この期間に建築しないことが確定した時は土地売買契約は白紙とし受領した金額は全額お返しいたします。※掲載物件の概要は、平成30年6月30日現在のものです。万一売却済みの場合はご容赦下さい。※図面と現況が異なる場合は、現況を優先させて頂きます。※参考プランは一例ですので必ず採用する義務はありません。<広告有効期限：平成30年8月末日>

0800-919-0505 TEL:06-6581-0505

住まいさのベストパートナー ジャストジャパン株式会社

〒550-0022 大阪市西区本田2-3-17 ジャストジャパンビル1階 大阪府知事(3)第51517号(公社)不動産保証協会会員(公社)全日本不動産協会会員(公社)近畿地区不動産公正取引協議会加盟