

西区 新築戸建・特選物件

www.justjapan.jp

住まいがしのベストパートナー
ジャストジャパン株式会社

〒550-0022 大阪市西区本田2-3-17 ジャストジャパンビル1階
大阪府知事(4)第51517号(公社)不動産保証協会会員(公社)全日本不動産協会会員
(公社)近畿地区不動産公正取引協議会加盟

新築戸建 九条南2丁目A号地 建築条件付宅地

【土地建物セット価格】
5,496万円(税込)

土地価格 9707
3,438万円

30坪フラン建物価格
2,058万円(税込)

5.496万円借入
35年払 頭金0円
0.875%の場合
月々 約 **15.2**万円

土地20.54坪
間口約4.4m
前道約11m

最寄り駅まで
約400m

◆校区/九条南小・西中

【物件概要】●所在地/大阪市西区九条南2丁目
●交通/阪神なんば線「九条」駅、大阪メトロ中央線「九条」駅徒歩5分
●土地面積/67.91㎡(約20.54坪)●参考延床面積/99.18㎡●間取り/4LDK
●構造/木造3階建●用途地域/準工業地域●準防火地域
●建ぺい率/60%●容積率/300%●現況/上物有
●引渡/着工後約3ヶ月●取引態様/仲介

新築戸建 九条南2丁目B号地 建築条件付宅地

【土地建物セット価格】
5,496万円(税込)

土地価格 9709
3,438万円

30坪フラン建物価格
2,058万円(税込)

5.496万円借入
35年払 頭金0円
0.875%の場合
月々 約 **15.2**万円

土地20.54坪
間口約4.4m
前道約11m

最寄り駅まで
約400m

◆校区/九条南小・西中

【物件概要】●所在地/大阪市西区九条南2丁目
●交通/阪神なんば線「九条」駅、大阪メトロ中央線「九条」駅徒歩5分
●土地面積/67.91㎡(約20.54坪)●参考延床面積/99.18㎡●間取り/4LDK
●用途地域/準工業地域●準防火地域●建ぺい率/60%●容積率/300%
●現況/上物有●引渡/着工後約3ヶ月●取引態様/仲介

特選 九条1丁目

【中古テラス】価格 9708
1,880万円(税込)

洋室 約6.5帖
和室 約6帖
和室 約2.8帖
和室 約6.5帖
和室 約2.2帖
押入

イオンモール九条商店街まで約180m

大阪メトロ中央線「九条」駅まで約80m
阪神なんば線「九条」駅まで約160m

◆校区/九条南小・西中

【物件概要】●所在地/大阪市西区九条1丁目
●交通/大阪メトロ中央線「九条」駅徒歩1分、阪神なんば線「九条」駅徒歩2分
●土地面積/42.27㎡(約12.7坪)●延床面積/49.38㎡●構造/木造2階建●間取り/4K
●用途地域/商業地域●準防火地域●建ぺい率/80%●容積率/400%
●現況/空家●引渡/相談●取引態様/仲介

新築戸建 九条南4丁目 建築条件付宅地

【土地建物セット価格】
3,268万円(税込)

土地価格 9639
1,334万円

21.16坪フラン建物価格
1,934万円(税込)

3.268万円借入
35年払 頭金0円
0.875%の場合
月々/約 **9.1**万円

大阪メトロ中央線
阪神なんば線
「九条」駅まで500m

◆校区/九条北小・西中

【物件概要】●所在地/大阪市西区九条南4丁目
●交通/大阪メトロ中央線「九条」駅徒歩6分、阪神なんば線「九条」駅徒歩7分、JR大阪環状線「西九条」駅徒歩8分●土地面積/33.75㎡(約10.2坪)
●参考延床面積/約69.95㎡●構造/木造3階建●間取り/3LDK
●用途地域/準工業地域●準防火地域●建ぺい率/60%●容積率/300%
●現況/上物有●引渡/着工後約3ヶ月●取引態様/仲介

新築戸建 本田4丁目 建築条件付宅地

【土地建物セット価格】
3,228万円(税込)

土地価格 8022
1,170万円

24.37坪フラン建物価格
2,058万円(税込)

3.228万円借入
35年払 頭金0円
0.875%の場合
月々 約 **9**万円

自由設計
2WAYアクセス

◆校区/本田小・花乃井中

【物件概要】●所在地/大阪市西区本田4丁目
●交通/大阪メトロ中央線「九条」駅徒歩5分、阪神なんば線「九条」駅徒歩7分
●土地面積/55.93㎡(約16.91坪)私道負担・セットバック有
●参考延床面積/80.59㎡●間取り/3LDK●構造/木造3階建●用途地域/商業地域
●準防火地域●建ぺい率/80%●容積率/400%●現況/上物有
●引渡/着工後約3ヶ月●取引態様/仲介

特選 境川2丁目

【中古戸建】価格 9629
1,330万円(税込)

DK 約7.2帖
洋室 約7.2帖
洋室 約5.4帖
和室 約5.4帖

3WAYアクセス
平成25年
改装履歴有

◆校区/九条北小・西中

【物件概要】●所在地/大阪市西区境川2丁目
●交通/阪神なんば線「九条」駅徒歩11分、JR大阪環状線「弁天町」駅徒歩12分、大阪メトロ中央線「弁天町」駅徒歩13分●土地面積/38.25㎡●延床面積/52.02㎡
●構造/木造2階建●築年月/54年6月●間取り/2DK
●用途地域/準工業地域●準防火地域●建ぺい率/60%●容積率/240%
●現況/空家●引渡/相談●取引態様/仲介

特選 千代崎2丁目

【中古テラス】価格 9656
868万円(税込)

DK 約5.7帖
和室 約3.2帖
和室 約4帖
洋室 約4帖

イオンモール大塚ドームシティまで徒歩約4分!!

大阪メトロ長堀鶴見緑地線「ドーム前千代崎」駅
阪神なんば線「ドーム前」駅まで徒歩4分!!

◆校区/日吉小・堀江中

【物件概要】●所在地/大阪市西区千代崎2丁目
●交通/大阪メトロ長堀鶴見緑地線「ドーム前千代崎」駅、阪神なんば線「ドーム前」駅徒歩4分、大阪メトロ中央線「九条」駅徒歩6分
●土地面積/22㎡(約6.65坪)●延床面積/42.90㎡●構造/木造3階建●間取り/3DK
●用途地域/商業地域●準防火地域●建ぺい率/80%●容積率/400%
●現況/空家●引渡/相談●取引態様/仲介

新築戸建 本田3丁目 建築条件付宅地

【土地建物セット価格】
5,100万円(税込)

土地価格 9495
3,042万円

30坪フラン建物価格
2,058万円(税込)

5.100万円借入
35年払 頭金0円
0.875%の場合
月々/約 **14.2**万円

2WAYアクセス
自由設計
前面道路
約8m

◆校区/本田小・花野井中

【物件概要】●所在地/大阪市西区本田3丁目
●交通/大阪メトロ中央線「九条」駅徒歩3分、阪神なんば線「九条」駅徒歩6分
●土地面積/85.27㎡(約25.79坪)私道負担・セットバック有
●参考延床面積/約99.18㎡●構造/木造3階建●間取り/3LDK
●用途地域/商業地域●準防火地域●建ぺい率/80%●容積率/400%
●現況/上物有●引渡/着工後約3ヶ月●取引態様/仲介

※建築条件付宅地とは、土地売買契約後3ヶ月以内に売主又は売主の指定する施工会社と住宅の建築請負契約を結ぶ事を条件に販売します。この期間に建築しないことが確定した時は土地売買契約は白紙とし受領した金額は全額お返しいたします。
※掲載物件の概要は、令和6年3月30日現在のものです。万一売却済みの場合はご容赦下さい。※図面と現況が異なる場合は、現況を優先させていただきます。※参考プランは一例ですので必ず採用する義務はありません。<広告有効期限:令和6年6月末日>

0800-919-0505 TEL:06-6581-0505

西区特選物件

住宅ローン、ご相談ください！

特選 **九条南3丁目** 【中古戸建】 価格 9705 **9,480** 万(税込)

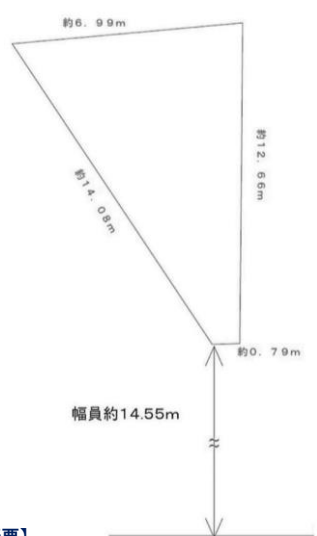


生活至便
オール電化住宅

9,480万円借入
35年払頭金0円
0.875%の場合
月々 約 **26.2** 万円

【物件概要】●所在地/大阪市西区九条南3丁目
●交通/大阪メトロ中央線「九条」駅、阪神なんば線「九条」駅徒歩7分
●土地面積/112.54㎡(約34.04坪) ●延床面積/175.87㎡
●構造/鉄筋コンクリート造3階建 ●築年月/H23年2月 ●間取り/2SLDK+LDK
●用途地域/準工業地域 ●準防火地域 ●建ぺい率/60% ●容積率/300%
●現況/空家 ●引渡/相談 ●取引態様/仲介 ◆校区/九条北小・西中

特選 **境川1丁目** 【土地】 価格 9681 **530** 万(税込)



**京セラドーム
目の前**
**倉庫・資材
置き場に最適**

【物件概要】●所在地/大阪市西区境川1丁目
●交通/JR大阪環状線「大正」駅、大阪メトロ長堀鶴見緑地線「大正」駅徒歩6分、
大阪メトロ長堀鶴見緑地線「ドーム前千代崎」駅徒歩8分
●土地面積/49.21㎡(約14.88坪)
●用途地域/準工業地域 ●準防火地域 ●建ぺい率/60% ●容積率/200%
●現況/更地 ●引渡/即時 ●取引態様/仲介 ◆校区/九条南小・西中

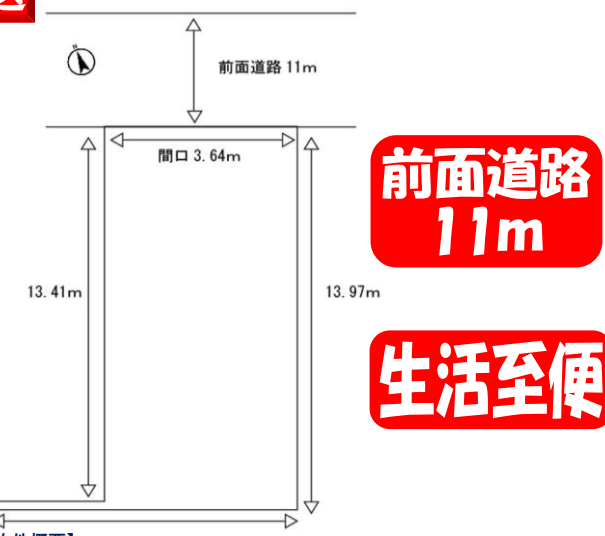
特選 **川口3丁目** 【土地】 価格 9714 **6,300** 万(税込)



建築条件無 **角地**

【物件概要】●所在地/大阪市西区川口3丁目
●交通/大阪メトロ中央線「阿波座」駅徒歩7分、大阪メトロ千日前線「阿波座」駅徒歩7分
●土地面積/80.69㎡(約24.40坪) ●用途地域/商業地域 ●防火地域
●建ぺい率/80% ●容積率/600% ●現況/更地 ●引渡/相談 ●取引態様/仲介 ◆校区/本田小・花乃井中

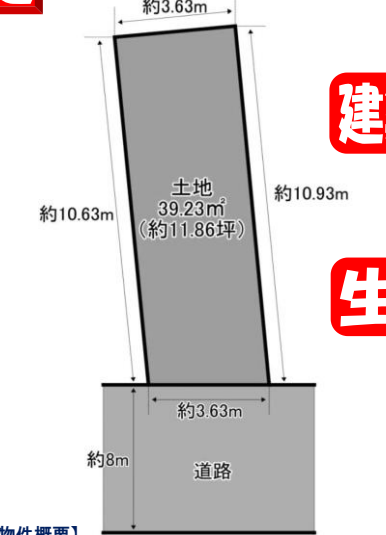
特選 **千代崎2丁目** 【土地】 価格 9745 **3,680** 万(税込)



**前面道路
11m**
生活至便

【物件概要】●所在地/大阪市西区千代崎2丁目
●交通/大阪メトロ長堀鶴見緑地線「ドーム前千代崎」駅、
阪神なんば線「ドーム前」駅徒歩5分
●土地面積/53.25㎡(約16.11坪) ●用途地域/商業地域
●準防火地域 ●建ぺい率/80% ●容積率/400%
●現況/更地 ●引渡/即時 ●取引態様/仲介 ◆校区/日吉小・堀江中

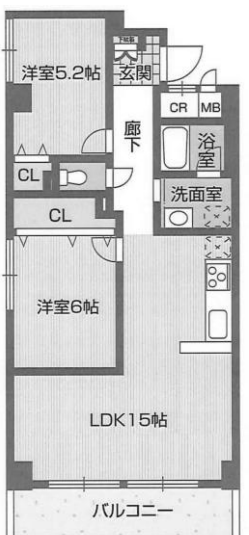
特選 **新町3丁目** 【土地】 価格 9744 **3,500** 万(税込)



建築条件なし
生活至便

【物件概要】●所在地/大阪市西区新町3丁目
●交通/大阪メトロ長堀鶴見緑地線「西長堀」駅徒歩4分、
大阪メトロ千日前線「西長堀」駅徒歩4分
●土地面積/39.23㎡(約11.86坪) ●用途地域/商業地域 ●防火地域
●建ぺい率/80% ●容積率/400%
●現況/更地 ●引渡/相談 ●取引態様/仲介 ◆校区/堀江小・堀江中

本田1丁目 **マン阿波座** 【マンション】 価格 9712 **2,080** 万(税込)

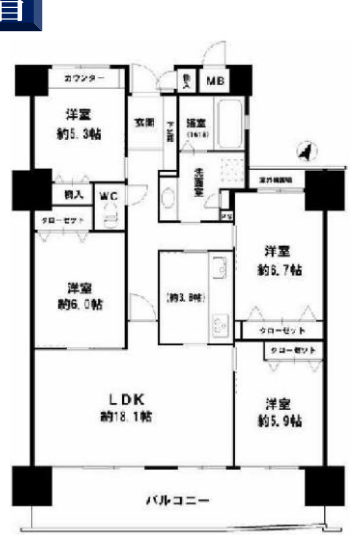


2,080万円借入
35年払頭金0円
0.875%の場合
月々/約 **5.8** 万円

7/11ホーム落
生活至便

【物件概要】●所在地/大阪市西区本田1丁目
●交通/大阪メトロ中央線「阿波座」・大阪メトロ千日前線「阿波座」駅徒歩7分
●専有面積/59.35㎡ ●構造/SRC造11階建6階部分 ●建築/S53年8月
●間取り/2LDK ●管理費/11,120円(月) ●修繕積立金/10,420円(月)
●現況/空家 ●引渡/即時 ●取引態様/仲介 ◆校区/本田小・花乃井中

川口3丁目 **シティー阿波座** 【マンション】 価格 9739 **4,880** 万(税込)



4,880万円借入
35年払頭金0円
0.875%の場合
月々/約 **13.5** 万円

7/11ホーム落
南東向き

【物件概要】●所在地/大阪市西区川口3丁目
●交通/大阪メトロ中央線「九条」駅徒歩9分・大阪メトロ千日前線「阿波座」駅徒歩10分
●専有面積/97.53㎡ ●構造/SRC造15階建9階部分 ●建築/H4年2月
●間取り/4LDK ●管理費/14,620円(月) ●修繕積立金/12,580円(月)
●現況/空家 ●引渡/相談 ●取引態様/仲介 ◆校区/本田小・花乃井中

特選 **川口3丁目** 【中古戸建】 価格 9703 **4,380** 万(税込)



4,380万円借入
35年払頭金0円
0.875%の場合
月々 約 **12.2** 万円

生活至便

【物件概要】●所在地/大阪市西区川口3丁目
●交通/大阪メトロ中央線「阿波座」駅、大阪メトロ中央線「九条」駅徒歩10分、
阪神なんば線「九条」駅徒歩13分
●土地面積/73.75㎡(約22.31坪) ●延床面積/100.79㎡
●構造/鉄骨造3階建 ●間取り/5LDK ●用途地域/準工業地域 ●準防火地域
●建ぺい率/60% ●容積率/200% ●築年月/H12年10月
●現況/空家 ●引渡/相談 ●取引態様/仲介 ◆校区/本田小・花乃井中

※建築条件付宅地とは：土地売買契約後3ヶ月以内に売主又は売主の指定する施工会社と住宅の建築請負契約を結ぶ事を条件に販売します。この期間に建築しないことが確定した時は土地売買契約は白紙とし受領した金銭は全額お返しいたします。※掲載物件の概要は、令和6年3月30日現在のものです。万一売却済みの場合はご容赦下さい。 ※図面と現況が異なる場合は、現況を優先させていただきます。※参考プランは一例ですので必ず採用する義務はありません。 <広告有効期限：令和6年6月末日>