

福島区特選物件特集!!

住まいがしのベストパートナー
 ジャストジャパン株式会社

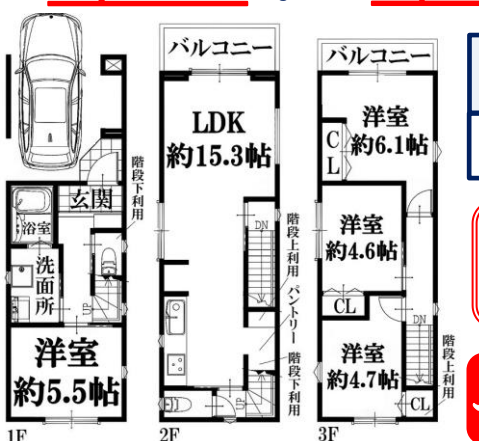
〒550-0022 大阪市西区本町2-3-17 ジャストジャパンビル1階
 大阪府知事(4) 第51517号(公社)不動産保証協会会員
 (公社)全日本不動産協会会員(公社)近畿地区不動産公正取引協議会加盟

吉野1丁目 建築条件付宅地

土地価格 9628
3,341万円

【土地建物セット価格】
5,399万円(税込)

29.4坪プラン建物価格
2,058万円(税込)



5,399万円借入
 35年払頭金0円
 0.875%の場合
 月々/約 **15**万円

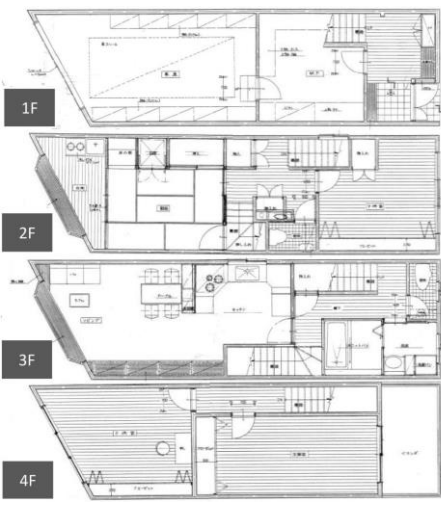
自由設計

3WAYアクセス

【物件概要】●所在地/大阪市福島区吉野1丁目
 ●交通/大阪外口千日前線「野田阪神」駅徒歩5分・阪神本線「野田」駅徒歩5分・JR大阪環状線「福島」駅徒歩10分●土地面積/55.76㎡(約16.8坪)
 ●参考延床面積/約97.26㎡●構造/木造3階建●間取り/4LDK
 ●用途地域/第2種住居地域●準防火地域●建ぺい率/80%●容積率/300%
 ●現況/上物有●引渡/着工後約3ヵ月●取引態様/仲介 ◆学区区/吉野小・野田中

福島2丁目 【中古戸建】

販売価格 9743
8,980万円(税込)



2WAYアクセス

**阪神本線
 福島駅
 徒歩1分**

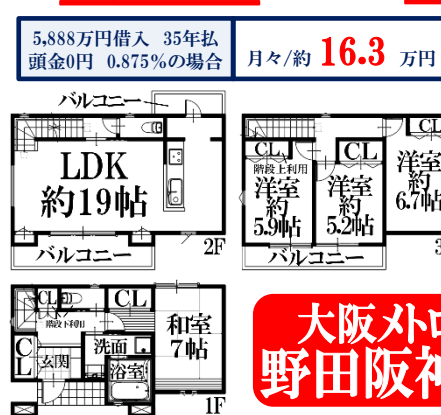
【物件概要】●所在地/大阪市福島区福島2丁目
 ●交通/阪神本線「福島」駅徒歩1分・JR大阪環状線「福島」駅徒歩5分
 ●土地面積/46.57㎡(約14.08坪)●延床面積/150.94㎡●構造/軽量鉄骨造4階建
 ●間取り/4LDK●用途地域/商業地域●防火地域
 ●建ぺい率/80%●容積率/400%●現況/居住中
 ●引渡/2024年3月末以降●取引態様/仲介 ◆学区区/福島小・下福島中

大開1丁目 建築条件付宅地

土地価格 8736
3,830万円

【土地建物セット価格】
5,888万円(税込)

30坪プラン建物価格
2,058万円(税込)



5,888万円借入 35年払頭金0円 0.875%の場合 月々/約 **16.3**万円

自由設計

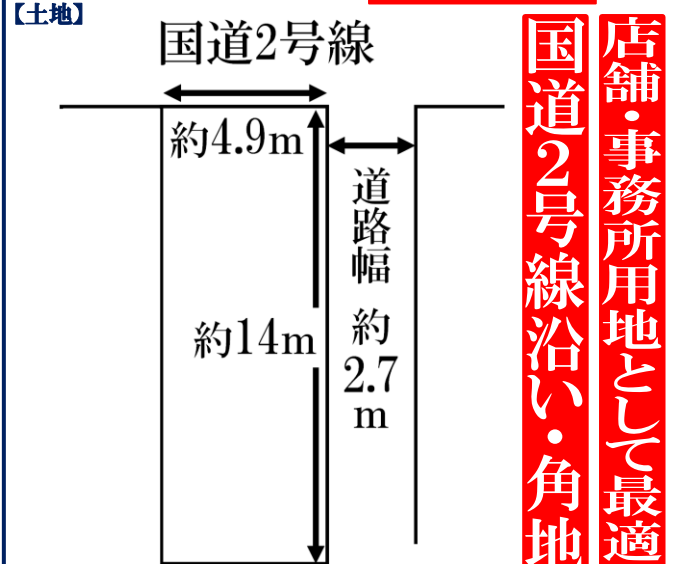
3WAYアクセス

**大阪外口千日前線
 野田阪神駅徒歩2分**

※上記間取りは、建坪35.28坪プランにつき6,250万円です。
 【物件概要】●所在地/大阪市福島区大開1丁目
 ●交通/大阪外口千日前線「野田阪神」駅徒歩2分・阪神本線「野田」駅徒歩5分・JR東西線「海老江」駅徒歩6分●土地面積/114.2㎡(約34.54坪)
 ●参考延床面積/約99.18㎡●構造/木造3階建●間取り/4LDK
 ●用途地域/商業地域●防火地域●準防火地域●建ぺい率/80%●容積率/400%
 ●現況/上物有●引渡/着工後約3ヵ月●取引態様/仲介 ◆学区区/大開小・野田中

海老江7丁目 【土地】

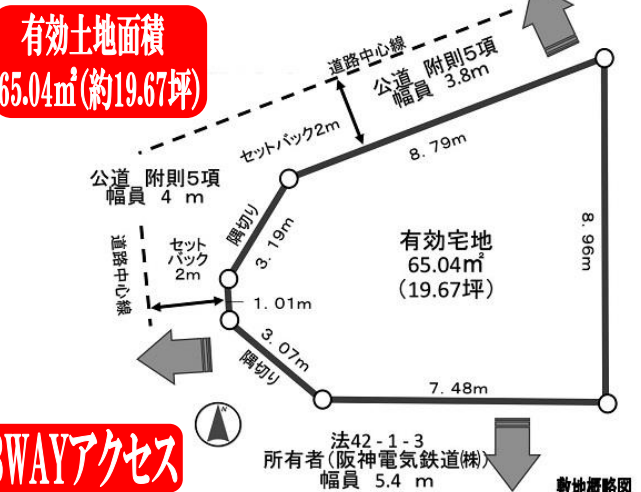
販売価格 5537
7,000万円



【物件概要】
 ●所在地/大阪市福島区海老江7丁目●交通/JR東西線「海老江」駅徒歩2分
 ●土地面積/73.52㎡(約22.24坪)私道負担●セットバック有●用途地域/商業地域
 ●防火地域●建ぺい率/80%●容積率/600%●現況/古家有●引渡/相談
 ●取引態様/仲介 ◆学区区/海老江西小・八阪中

海老江2丁目 【土地】

販売価格 9676
5,800万円



有効土地面積
65.04㎡(約19.67坪)

3WAYアクセス

【物件概要】
 ●所在地/大阪市福島区海老江2丁目
 ●交通/大阪外口千日前線「野田阪神」駅・JR東西線「海老江」駅徒歩2分・阪神本線「野田」駅徒歩4分●土地面積/70.77㎡●私道負担●セットバック有
 ●用途地域/商業地域●準防火地域●建ぺい率/90%●容積率400%
 ●現況/更地●引渡/即時●取引態様/仲介 ◆学区区/海老江東小・八阪中

大開3丁目 【中古戸建】

販売価格 9757
2,580万円(税込)

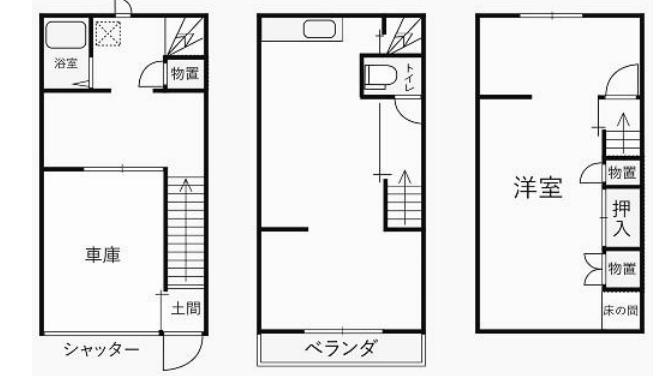


2台駐車可能シャッター付き車庫

【物件概要】●所在地/大阪市福島区大開3丁目
 ●交通/阪神本線「淀川」駅徒歩8分
 ●土地面積/45.53㎡(13.77坪)私道負担有●延床面積/83.95㎡
 ●構造/木造3階建●間取り/4DK●用途地域/工業地域●準防火地域
 ●築年月/S53年11月●建ぺい率/60%●容積率/200%
 ●現況/空家●引渡/相談●取引態様/仲介 ◆学区区/大開小・野田中

鷺洲5丁目 【中古戸建】

販売価格 9725
1,690万円(税込)

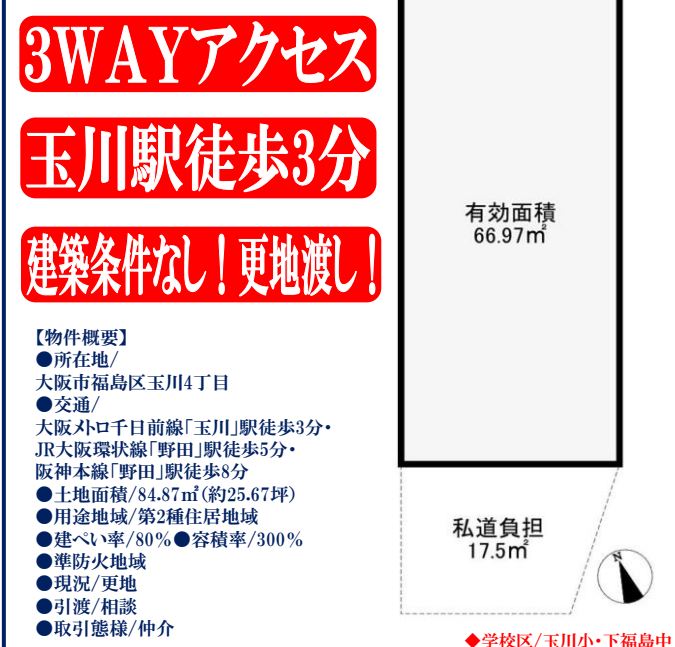


2WAYアクセス 閑静な住宅街

【物件概要】●所在地/大阪市福島区鷺洲5丁目
 ●交通/JR大阪環状線「福島」駅徒歩16分
 大阪外口千日前線「野田阪神」駅徒歩15分
 ●土地面積/47.53㎡●延床面積/87.97㎡●構造/木造3階建●間取り/3LDK
 ●用途地域/準工業地域●準防火地域●築年月/S61年3月
 ●建ぺい率/60%●容積率/300%●現況/居住中
 ●引渡/相談●取引態様/仲介 ◆学区区/鷺洲小・八阪中

玉川4丁目 【土地】

販売価格 9688
4,680万円



3WAYアクセス

玉川駅徒歩3分

建築条件なし!更地渡し!

【物件概要】
 ●所在地/大阪市福島区玉川4丁目
 ●交通/大阪外口千日前線「玉川」駅徒歩3分・JR大阪環状線「野田」駅徒歩5分・阪神本線「野田」駅徒歩8分
 ●土地面積/84.87㎡(約25.67坪)
 ●用途地域/第2種住居地域
 ●建ぺい率/80%●容積率/300%
 ●準防火地域
 ●現況/更地
 ●引渡/相談
 ●取引態様/仲介 ◆学区区/玉川小・下福島中

※建築条件付宅地とは:土地売買契約後3ヶ月以内に売主又は売主の指定する施工会社と住宅の建築請負契約を結ぶ事を条件に販売します。この期間に建築しないことが確定した時は土地売買契約は白紙とし受領した金銭は全額お返しいたします。
 ※掲載物件の概要は、令和6年4月20日現在のものです。万一売却済みの場合はご容赦下さい。※図面と現況が異なる場合は、現況を優先させていただきます。※参考プランは一例ですので必ず採用する義務はありません。<広告有効期限:令和6年6月末日>

0800-919-0505 TEL: 06-6581-0505

玉川3丁目

【中古戸建】

販売価格 **1,080** 万(税別)円迄

1,080万円借入
35年払 頭金0円
0.875%の場合 月々/約 **3** 万円

収益物件としても可

【物件概要】●所在地/大阪市福島区玉川3丁目
●交通/大阪外千日前線「玉川」駅徒歩6分
●土地面積/35.17㎡(約10.63坪)私道負担、セットバック有●延床面積/33.71㎡
●構造/木造瓦葺2階建●間取り/4K●用途地域/商業地域●準防火地域
●築年月/T3年1月●建ぺい率/80%●容積率/240%
●現況/空家●引渡/相談●取引態様/仲介

◆学校区/玉川小・下福島中

野田5丁目

【中古テラス】

販売価格 **1,680** 万(税別)円迄

2WAYアクセス
土地面積 約17坪

【物件概要】
●所在地/大阪市福島区野田5丁目
●交通/JR大阪環状線「野田」駅徒歩7分・大阪外千日前線「玉川」駅徒歩8分
●土地面積/59.33㎡(約17.94坪)私道負担・セットバック有
●延床面積/66.93㎡
●構造/木造2階建
●間取り/5K
●用途地域/第2種住居地域
●準防火地域
●築年月/M39年1月
●建ぺい率/80%
●容積率/300%
●現況/空家
●引渡/相談
●取引態様/仲介

◆学校区/野田小・下福島中

野田パークマンション

【マンション】

販売価格 **2,280** 万(税別)円迄

全室リフォーム完了
ペット飼育可

【物件概要】
●所在地/大阪市福島区大開3丁目
●交通/JR大阪環状線「野田」駅徒歩9分・大阪外千日前線「玉川」駅徒歩10分
●専有面積/62.10㎡
●構造/鉄骨鉄筋コンクリート造
11階建4階部分
●建築/S49年7月
●間取り/2LDK
●管理費/6,612円(月)
●修繕積立金/7,770円(月)
●現況/空家
●引渡/即時
●取引態様/仲介

◆学校区/大開小・野田中

ドミール堂島

【マンション】

販売価格 **2,580** 万(税別)円迄

角部屋
ペット飼育可

【物件概要】
●所在地/大阪市福島区福島2丁目
●交通/JR東西線「新福島」駅徒歩4分
●専有面積/58.10㎡
●構造/鉄骨鉄筋コンクリート造
11階建5階部分
●建築/S49年1月
●間取り/1LDK
●管理費/12,100円(月)
●修繕積立金/10,200円(月)
●現況/空家
●引渡/相談
●取引態様/仲介

◆学校区/福島小・下福島中

吉野4丁目

【中古戸建】

販売価格 **1,896** 万(税別)円迄

2WAYアクセス
土地面積 21.53坪!!

【物件概要】
●所在地/大阪市福島区吉野4丁目
●交通/JR大阪環状線「野田」駅徒歩7分・大阪外千日前線「玉川」駅徒歩9分
●土地面積/71.20㎡(約21.53坪)●私道負担有●延床面積/55.98㎡
●構造/木造平家建●間取り/3K●築年月/S44年1月
●用途地域/準工業地域●準防火地域●建ぺい率/80%●容積率/300%
●現況/空家●引渡/相談●取引態様/仲介

◆学校区/吉野小・野田中

大開2丁目

【中古テラス】

販売価格 **950** 万(税別)円迄

2WAYアクセス

【物件概要】
●所在地/大阪市福島区大開2丁目
●交通/大阪外千日前線「野田阪神」駅徒歩6分
●土地面積/37.09㎡(約11.21坪)私道負担・セットバック有
●延床面積/28.02㎡
●構造/木造2階建
●間取り/4R
●用途地域/第2種住居地域
●準防火地域
●築年月/T9年1月
●建ぺい率/80%
●容積率/300%
●現況/空家
●引渡/相談
●取引態様/仲介

◆学校区/大開小・野田中

野田5丁目

【中古テラス】

販売価格 **650** 万(税別)円迄

JR大阪環状線「野田」駅から徒歩6分
2WAYアクセス!!

【物件概要】
●所在地/大阪市福島区野田5丁目
●交通/JR大阪環状線「野田」駅徒歩6分・大阪外千日前線「玉川」駅徒歩7分
●土地面積/9.21㎡(約2.78坪)
●延床面積/21.48㎡
●構造/木造平家建●間取り/2K
●用途地域/第2種住居地域
●準防火地域●築年月/T15年1月
●建ぺい率/80%●容積率/300%
●現況/空家●引渡/相談
●取引態様/仲介

◆学校区/野田小・下福島中

玉川3丁目

【中古テラス】

販売価格 **2,980** 万(税別)円迄

生活至便
リフォーム済

【物件概要】
●所在地/大阪市福島区玉川3丁目
●交通/大阪外千日前線「玉川」駅徒歩6分・JR大阪環状線「野田」駅徒歩9分
●土地面積/52.62㎡(約15.92坪)●私道負担有●延床面積/82.22㎡(24.87坪)
●構造/木造瓦葺3階建●間取り/3LDK●築年月/S63年●市街化区域
●用途地域/商業地域●第二種住居地域●建ぺい率/80%●容積率/600%・300%
●現況/空家●引渡/即時●取引態様/仲介

◆学校区/玉川小・下福島中

*建築条件付宅地とは:土地売買契約後3ヶ月以内に売主又は売主の指定する施工会社と住宅の建築請負契約を結ぶ事を条件に販売します。この期間に建築しないことが確定した時は土地売買契約は白紙とし受領した金銭は全額お返しいたします。※掲載物件の概要は、令和6年4月20日現在のものです。万一売却済みの場合はご容赦下さい。
※図面と現況が異なる場合は、現況を優先させて頂きます。※参考プランは一例ですので必ず採用する義務はありません。 <広告有効期限:令和6年6月末日>